



Delfin

SBS  
GRUPA

Na zdjęciu zestaw z miską Cersanit Nano

# Podtynkowy zestaw spłukujący do WC Delfin

Zestaw spłukujący do zabudowy lekkiej.

Podwójne spłukiwanie:

- duże 6-9 l (wstępnie nastawiono 6 l)
- małe 3-3,5 l (wstępnie nastawiono 3 l)

## OPIS:

- ✓ Szybki, łatwy montaż
- ✓ Zawór przyłączeniowy G1/2"
- ✓ Rozstaw śrub mocujących muszlę 180, 230 mm
- ✓ Łatwy dostęp do armatury
- ✓ Stabilność
- ✓ Ciche spłukiwanie i napełnianie
- ✓ Jednolity zbiornik wykonany metodą rozdmuchu gwarantującą 100% szczelności

## W SKŁAD KOMPLETU WCHODZĄ:

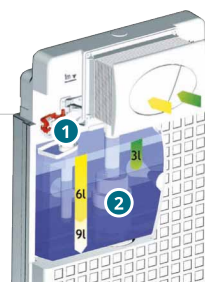
- ✓ Kompletny zbiornik wraz z armaturą i izolacją
- ✓ Kompletnie przyłącza i mocowanie muszli
- ✓ Kolano odpływowe 90/110 mm
- ✓ Komplet montażowy (kołki rozporowe i wkręty)

## DODATKI:

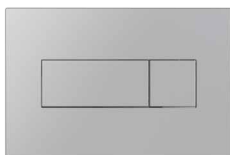
- ✓ Przycisk sterujący
- ✓ Płyta dźwiękochłonna

## LEGENDA

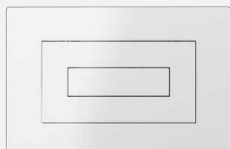
1	A 13 - zawór napełniający boczny 3/8" z metalową końcówką
2	A 06 - spustowy zawór do podwójnego spłukiwania



## Przyciski sterujące – rozmiar 165 x 247 mm



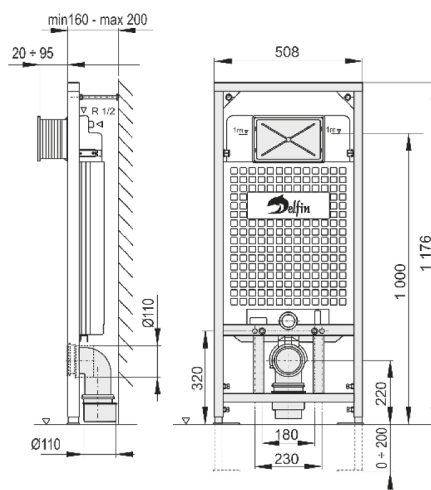
**M 370** - biały  
**M 371** - chrom połysk  
**M 372** - chrom mat



**M 470** - biały  
**M 471** - chrom połysk  
**M 472** - chrom mat



**M 70** - biały  
**M 71** - chrom połysk  
**M 72** - chrom mat



Zestaw Delfin A101

**Delfin**

**SBS**  
GRUPA

## MONTAŻ

- ✓ Ramę ustawić, wypoziomować i zaznaczyć otwory.
- ✓ Ramę odstawić, wywiercić otwory, uchwycić kołkami.
- ✓ Ramę ustawić, wyrównać i wkręcić wkręty.
- ✓ Założyć dopływ, odpływ, zaślepki i śruby do mocowania muszli.

## Zestawy podtynkowe Delfin



ZESTAW PODTYNKOWY  
DO BIDETU **A103**



ZESTAW PODTYNKOWY  
DO PISUARU **A104**



ZESTAW PODTYNKOWY  
DO UMYWALKI **A102**